

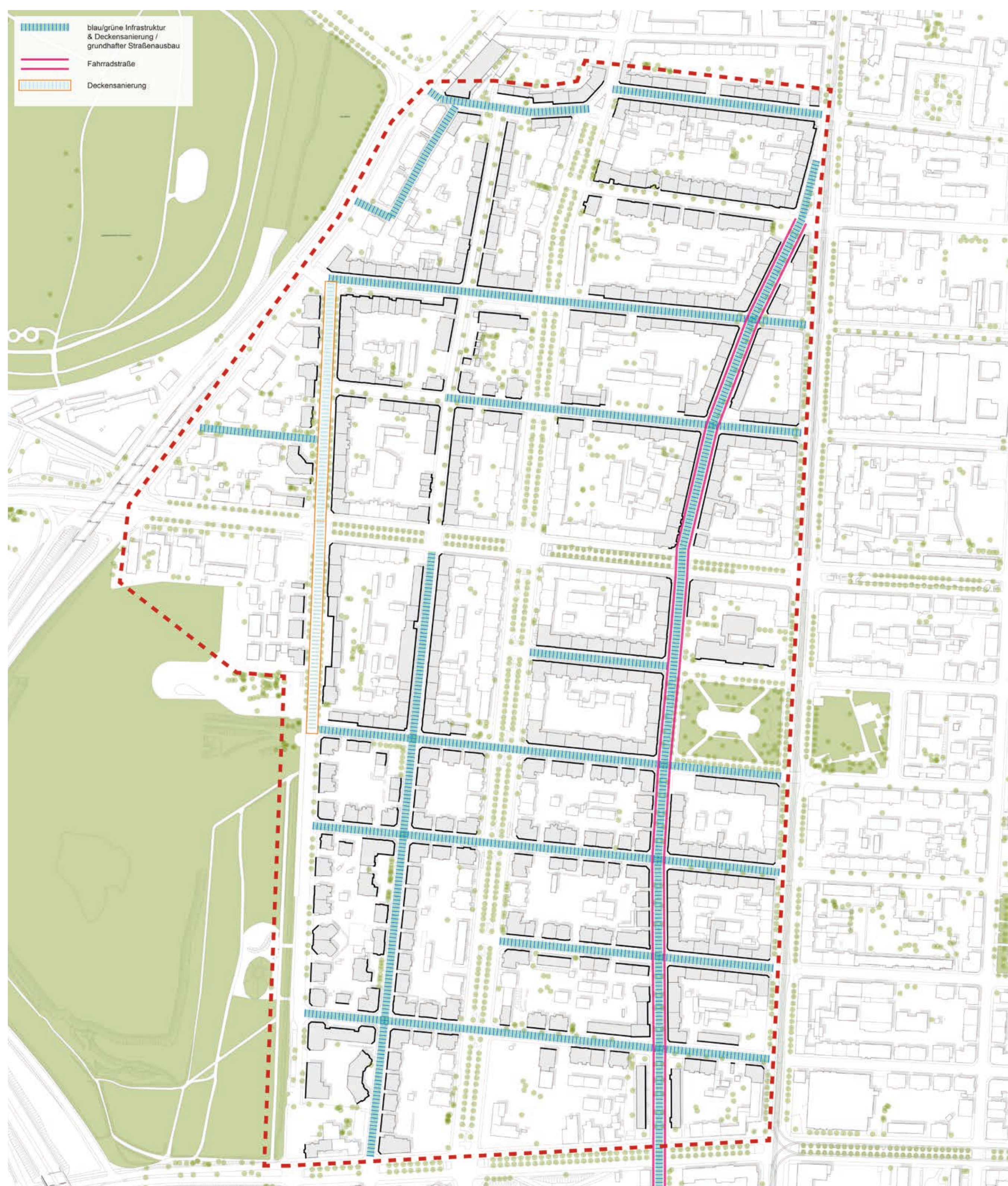
Umsetzung der Wärmewende

Masterplan für das Pilotquartier Südvorstadt West

Projektgebiet Südvorstadt West

Die rot gestrichelte Linie zeigt das Projektgebiet. Grüne Punkte symbolisieren bestehende Straßenbäume. In den hellblau eingezeichneten Straßen sollen die Fahrbahnen saniert werden. Die türkis eingezeichneten Straßen werden ebenfalls saniert und ggf. „von Hauswand zu Hauswand“ ausgebaut.

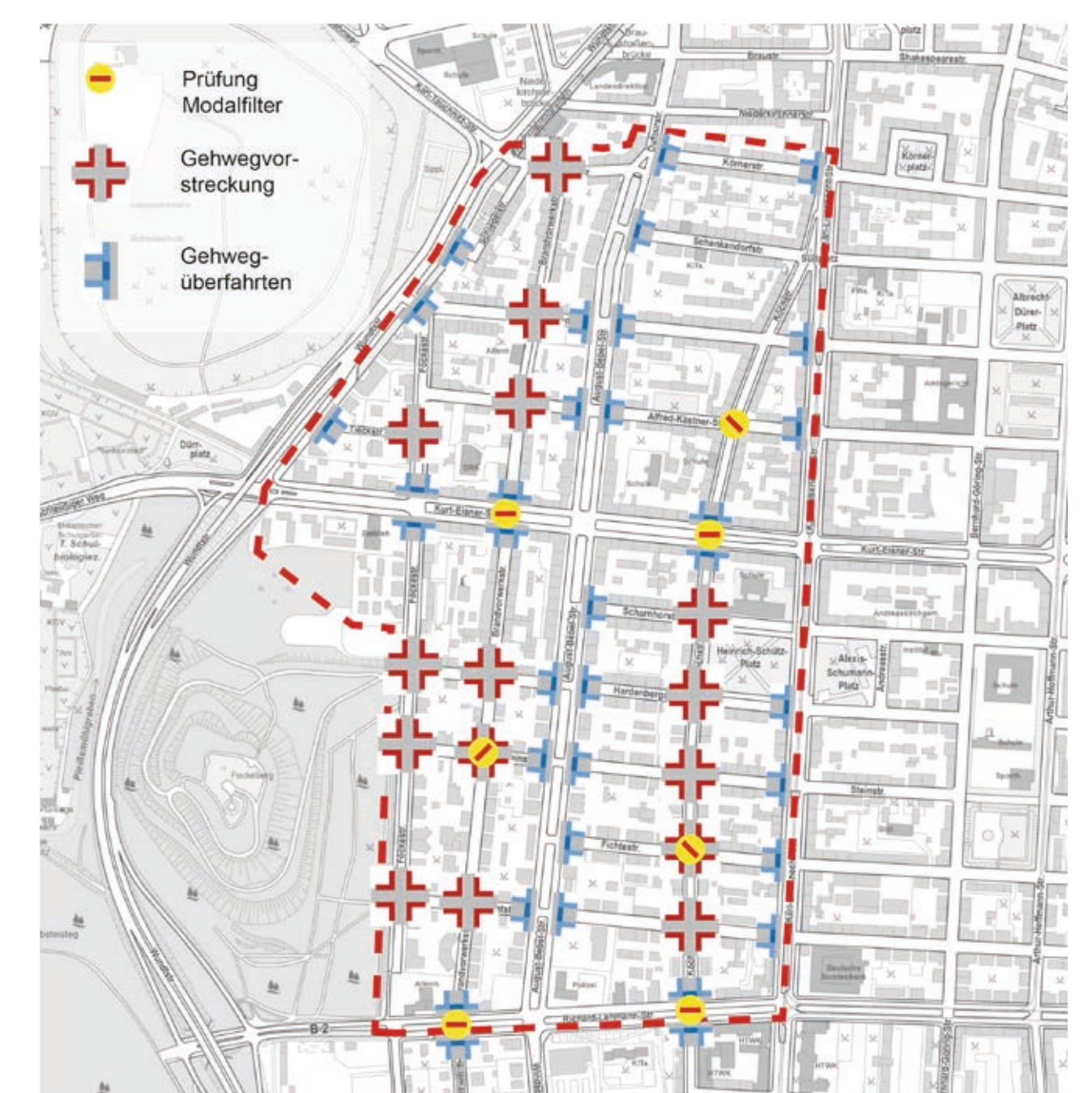
Darüber hinaus sollen Straßenbäume gepflanzt sowie weitere blau-grüne Elemente wie z. B. Pflanz- und Tiefbeete und Rigolen zum Regenwassermanagement errichtet werden. Die Kochstraße wird eine Fahrradstraße.



Projektgebiet Südvorstadt West © Stadt Leipzig

Maßnahmen zur Verkehrsberuhigung und Förderung des Fußverkehrs

An den rot eingezeichneten Kreuzungsbereichen sollen Gehwegvorstreckungen (Gehwegnasen) gebaut werden, um das Überqueren barrierefrei und sicher zu machen. Dadurch entstehen auch neue Aufenthaltsflächen. Die blau gekennzeichneten Einfahrten in die Nebenstraßen werden durch eine besondere Pflasterung kenntlich gemacht. Für die gelb-rot eingezeichneten Kreuzungen werden Poller oder andere Element zur Vermeidung von Durchgangs- und Schleichverkehr geprüft.



© Stadt Leipzig



Gehwegvorstreckung vor Eisdielen Pfeifer © Roland Qvester

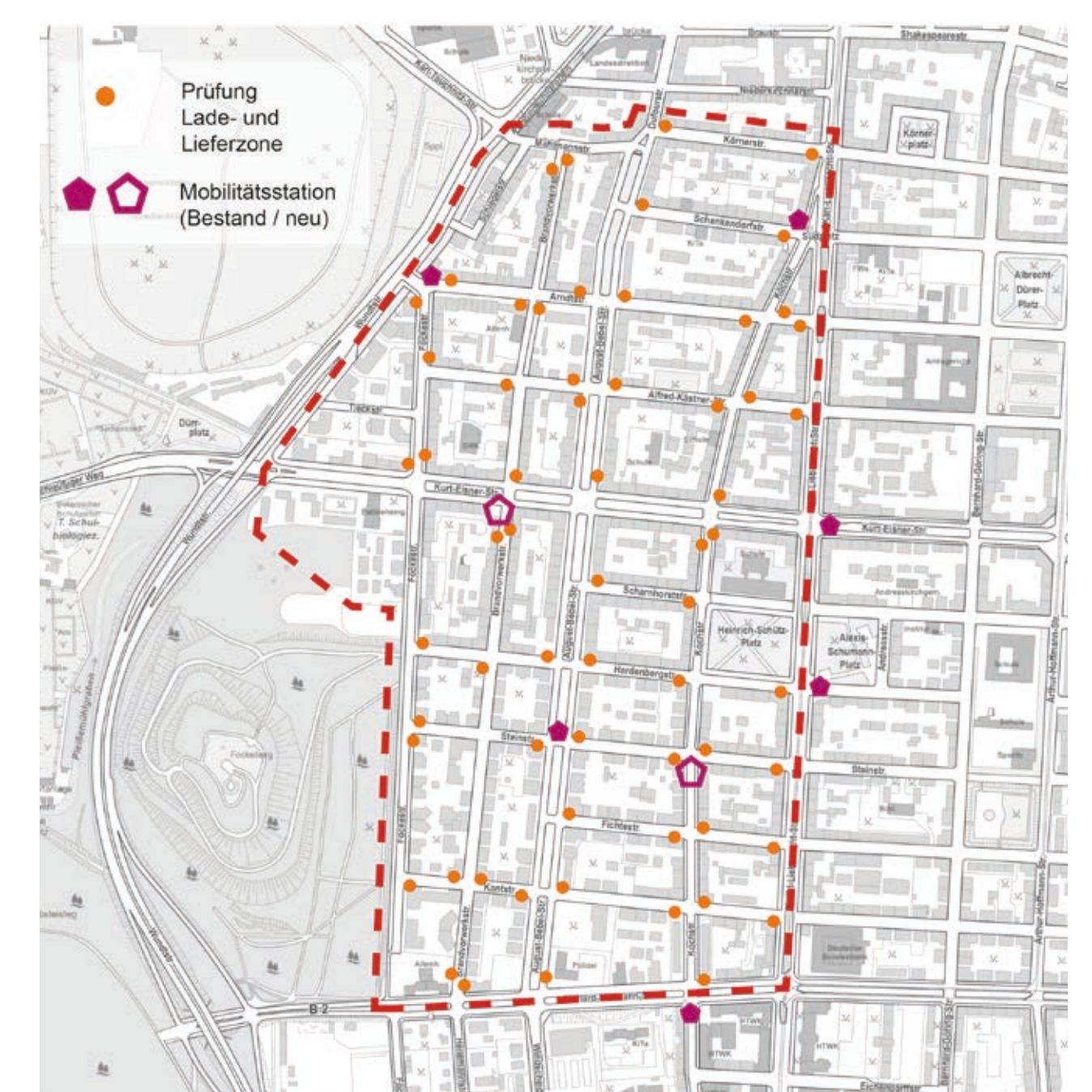


Gehwegvorstreckung mit Fahrradabstellanlage Kreuzung Kochstraße und Steinstraße © Roland Qvester

Mobilitätsangebote im Quartier

Im Projektgebiet sollen neue Lade- und Lieferzonen (orangene Punkte) für den Wirtschaftsverkehr (z. B. Handwerker, Pflege- und Paketdienste) eingerichtet werden.

Zusätzlich zu den bestehenden Mobilitätsstationen (ausgefülltes lila Fünfeck) werden zwei neue Mobilitätsstationen (Fünfeck) entstehen.



© Stadt Leipzig



Erneuerung der Fahrbahnoberflächen und Integration von Straßenbäumen © Roland Qvester



Lade- und Lieferzone in der Karl-Liebknecht-Straße © Roland Qvester

Projektpartner

**Mehr
Informationen:**



**leipzig.de/
waermeplan**