

Dekarbonisierung in Leipzig

Die Karte zeigt Projekte und Ideen in verschiedenen Entwicklungsstadien. Gemeinsam transformieren sie Leipzigs Wärmeversorgung zu erneuerbaren Energien. Drei Projekte stehen beispielhaft für diesen Weg: Sie bringen erneuerbare Wärme und industrielle Abwärme ins Fernwärmenetz und ersetzen damit fossile Wärmeerzeugung. Jedes Projekt ist ein Großprojekt mit erheblichen Investitionen und wird schrittweise realisiert.



RE=FILL – Abwärme aus Leuna

Eine neue Verbindung bringt **industrielle Abwärme** dauerhaft nach Leipzig. Das erhöht die **Versorgungssicherheit** und senkt den Einsatz fossiler Brennstoffe deutlich.

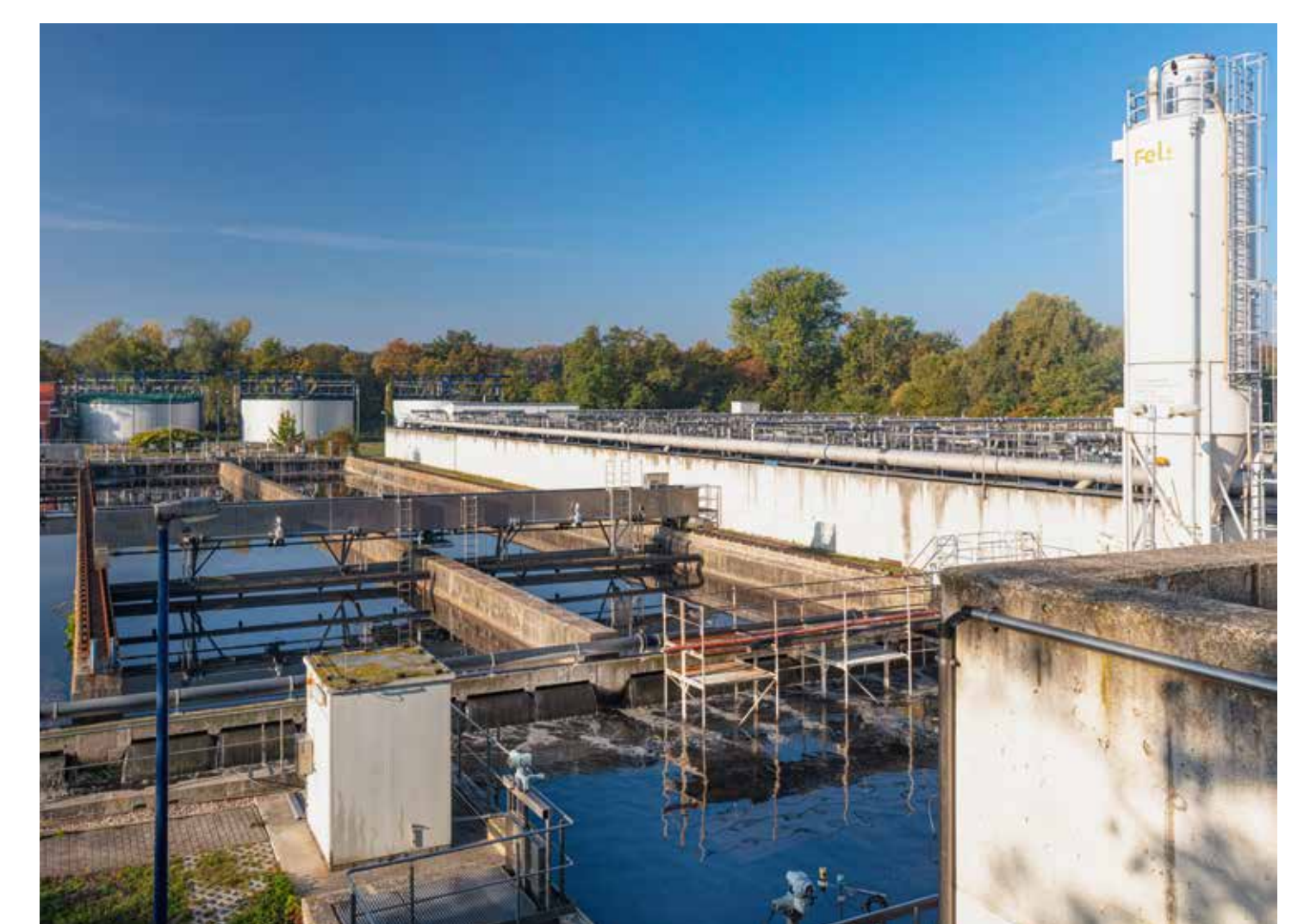
Start: ab Ende 2027
Beitrag: Ziel ~38 % des Leipziger Fernwärmebedarfs
Quelle: Raffinerie Leuna



Solarthermie Leipzig West

Große Kollektorfelder speisen vor allem die **Sommergrundlast** ins Fernwärmenetz ein. In Verbindung mit **Wärmespeichern** wird die Einspeisung zukünftig planbarer und reduziert die fossile Erzeugung.

Start: ab 2026
Umfang: ca. 13.200 Kollektoren
Beitrag: bis 20 % im Sommer, ~2 % im Jahr



Großwärmepumpe Klärwerk Rosental

Bei Realisierung nutzt die Anlage **Wärme aus gereinigtem Abwasser**. Ganzjährig und **wetterunabhängig**. Umsetzung nur bei positivem Ergebnis von Planung, Genehmigung und Finanzierung.

Status: in Planung
Quelle: Abwasserwärme (Klärwerk Rosental)
Eigenschaft: ganzjährig, wetterunabhängig