

Baustelleninformation Projekt „RE=FILL“ – Stand: Juni 2026

## Weitere Baufortschritte entlang der Trasse: Vorbereitungen für erste Querungen (u.a. Saale & A9)

### Das Wichtigste auf einen Blick

- Aktuell sind **58 % der Gesamttrasse** in Bau.
- Bereits **7,8 km Rohre** (von insgesamt 36 km Vor- und Rücklauf) sind angeliefert – das entspricht etwa **20 %**.
- **1,4 km der Trasse** sind bereits fertig verlegt (ca. 7 %).
- Der **Gesamtbauzeitenplan** wird aktuell überarbeitet, u.a. wegen archäologischer Untersuchungen und Maßnahmen zum Umgang mit Wasser in den Baugruben. Wir informieren in der nächsten Baustelleninformation.
- Die **Kampfmittelsuche** ist abgeschlossen. Es wurden keine weiteren Funde gemacht.
- Im Sommer 2026 sind mehrere **Verkehrseinschränkungen** geplant. Besonders relevant sind:
  - die Vollsperrung der Oebleser Straße in Bad Dürrenberg während der Sommerferien sowie
  - die Sperrung der Straße zur Linde zwischen Spergau und Bad Dürrenberg vom 8. Juni bis 31. Juli 2026.
  - Weitere Einschränkungen können an der Ragwitzer Straße südlich von Ragwitz, an der Baustellenzufahrt der Querung Q6, und an der Straße Zum Rittergut in Döhlen entstehen.
- Die Baufirmen sind angewiesen, die **Beeinträchtigungen** für die Anwohnerinnen und Anwohner so gering wie möglich zu halten und die vorgeschriebene Maximalgeschwindigkeit einzuhalten. Dennoch kann es zeitweise zu Lärm, Staub, leichten Erschütterungen, Verkehrsbehinderungen und zu Verschmutzungen durch den Baustellenverkehr kommen. Betroffene Straßen werden regelmäßig gereinigt.
- Bei Fragen oder Hinweisen stehen die genannten Ansprechpartnerinnen und Ansprechpartner am Ende der Baustelleninformation zur Verfügung.

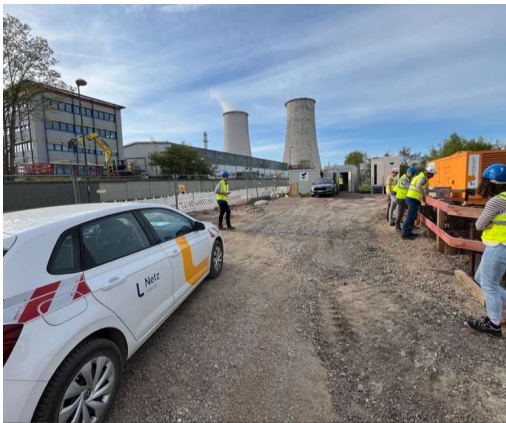


## Aktueller Stand der Bauarbeiten

### Bauabschnitt 1: Leuna einschließlich Querung Q1 der Landesstraße L182 / Spergauer Straße

Auf dem Gelände der TotalEnergies Raffinerie Mitteldeutschland werden derzeit die Fundamente für die Wärmeübertragungsstation hergestellt. (Gebäude: Fa. Interling; Tief- und Rohrleitungsbau: Arbeitsgemeinschaft der Unternehmen Pfeiffer, Echterhoff, Lange, Braumann).

An der L182 / Spergauer Straße wird die Fernwärmeleitung noch bis Juli unterirdisch unter der Straße verlegt. Eine Straßensperrung kann dadurch vermieden werden. Nach Abschluss der Arbeiten werden Baugrube, Maschinen und Geräte wieder entfernt. Netz Leipzig koordiniert die Trassen-Baustellen gemeinsam mit dem Generalplaner ECW.



### Bauabschnitt 2: Spergau – Wengelsdorf – Goddula

In diesem Abschnitt laufen die Arbeiten durch die beauftragte Arbeitsgemeinschaft der Unternehmen Vorwerk und PPS Pipeline Systems.

Vom 8. Juni bis 31. Juli 2026 wird die Straße Zur Linde zwischen Spergau und Bad Dürrenberg gesperrt. Anschließend ist für den Bereich der Oebleser Straße, Höhe Hausnummer 25, in den Sommerferien 2026 eine Vollsperrung vorgesehen. Grund dafür ist, dass die Leitungen dort in einem offenen Graben verlegt werden müssen. Die betroffenen Kommunen werden über die konkrete Verkehrsführung und mögliche Umleitungen gesondert informiert.

### Bauabschnitt 3: Goddula – Tollwitz – Ragwitz – Zöllschen – Nempitz

Die Querung K 2180/ Ragwitzer Straße wird in offener Bauweise während der Sommerferien 2026 durchgeführt. Dafür ist eine Vollsperrung der Straße, an der Baustellenzufahrt der Querung Q6, nötig. Die Arbeiten übernimmt eine Arbeitsgemeinschaft der Firmen Vorwerk und PPS Pipeline Systems.

Im weiteren Trassenverlauf werden derzeit die Rohre verschweißt, Verbindungsmuffen hergestellt, eingesandet und elektrothermisch vorgespannt. Damit die Fernwärmeleitungen später nicht durch Temperaturen in ihrem Inneren verrutschen oder beschädigt werden, wenden wir das spezielle Verfahren „Elektrothermisches Vorspannen“ an.

- ➔ Ein Rohrabschnitt wird elektrisch erwärmt und dehnt sich dadurch aus. Das erwärmte Rohr wird mit den bereits verlegten Leitungen verschweißt. Beim Abkühlen zieht sich das Rohr wieder zusammen.

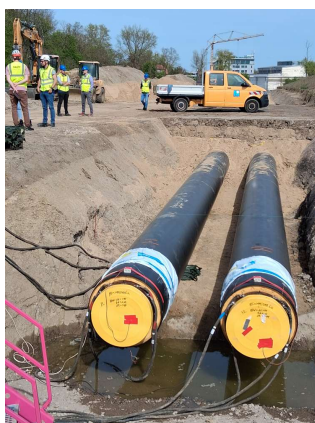
Dadurch entstehen gezielte Vorspannungen im Rohrsystem, die spätere Wärmeausdehnungen im Betrieb ausgleichen.

- ➔ Einfach erklärt: Man baut die Leitung so ein, als wäre sie schon warm. Wenn später die heiße Fernwärme durchfließt, entstehen geringere Spannungen und Bewegungen in der Rohrleitung. Dadurch werden Rohre, Schweißnähte und Befestigungen entlastet.



**Bauabschnitt 4: Nempitz – Quesitz – Kulkwitz**

Im Bauabschnitt 4 laufen die Bauarbeiten durch die Arbeitsgemeinschaft der Unternehmen Pfeiffer, Kassecker sowie Umwelttechnik & Wasserbau. Im Bereich einer Querung wurde eine alte Grabstätte gefunden. Diese wird nun durch Fachleute genauer untersucht. Dadurch kann es zu Anpassungen im Bauablauf kommen. Im Sommer kann es im Zuge der Bauarbeiten an der Q12 zu einer zeitweisen Sperrung der Straße Zum Rittergut kommen. Sobald hierzu konkrete Termine feststehen, werden die betroffenen Stellen informiert.



**Druckerhöhungsstation Kulkwitz**

Die Bauausführung erfolgt durch die Firma Interimg. Die Arbeiten zur Teilunterkellerung wurde weitestgehend abgeschlossen, sodass nun mit dem Hochbau begonnen werden kann.



**Querung Q4: Saale**

Die Bauausführung erfolgt durch das Unternehmen Umwelttechnik & Wasserbau. Zurzeit werden Bohrpfähle für die Querungsgruben hergestellt. Diese Pfähle sind etwa 11 m tief und dienen als stabile Gründung für die Baugruben.



**Querung Q5: Hochwasserschutzdamm**

Die Bauausführung erfolgt durch die Unternehmensgruppe Dringer & Scheidel. Die Fernwärmeleitung wird unterirdisch unter dem Damm hindurchgeführt. Dafür werden Schutzrohre mit einer speziellen Schneckenbohrmaschine Stück für Stück in den Boden eingebracht. Der Damm bleibt dabei intakt, es muss nicht aufgerissen werden.



### Querung Q6: Autobahn A9

Die Bauausführung erfolgt durch das Unternehmen Umwelttechnik & Wasserbau. Die Bohrarbeiten an der Startgrube sind abgeschlossen. Die Zielgrube wird derzeit auf mögliche Kampfmittel überprüft. Anschließend beginnen dort die Bohrarbeiten.

Parallel zu den Arbeiten am Projekt „RE=FILL“ wird in diesem Bereich auch das Projekt SüdOstLink durch 50Hertz umgesetzt. Beide Vorhaben „müssen zeitlich und organisatorisch eng aufeinander abgestimmt werden, damit die Bauabläufe möglichst reibungslos funktionieren.

Beim Aushub der Startgrube wurde belasteter Boden (Kohleton, Zuordnungsklasse Z2) entdeckt. Dieser wird fachgerecht behandelt und entsorgt, um Umwelt und Gesundheit zu schützen. Die Arbeiten laufen planmäßig weiter.



### Rechtliches Verfahren in Sachsen-Anhalt anhängig – Ziel bleibt eine einvernehmliche Lösung

Ein Gerichtsverfahren zur Nutzung von Flächen eines Landwirts in Spergau sollte am 24.04.2026 stattfinden, wurde aber kurzfristig verschoben. Grund war ein Antrag, der die Unbefangenheit eines Richters infrage stellte, weil dieser früher für ein anderes Energieunternehmen gearbeitet hatte. Das Gericht hat den Antrag abgelehnt, ein neuer Termin steht noch aus.

### Kontakt & Ansprechpartner

Bei Fragen oder Hinweisen stehen Ihnen folgende Ansprechpartner zur Verfügung:

#### Allgemeine Fragen zum Projekt:

Vorhabensträger Stadtwerke Leipzig GmbH  
 Marcus Krüger (Projektleiter)  
 Tel.: 0341 121-7911  
 Fax: 0341 121-7634  
 E-Mail: marcus.krueger@L.de

#### Presseanfragen und Fragen zum Zukunftskonzept Fernwärme:

LVV Leipziger Versorgungs- und Verkehrsgesellschaft mbH  
 Frank Viereckl (Pressesprecher)  
 Tel.: 0341 355300-25  
 E-Mail: zukunftskonzept-fernwaerme.stadtwerke@L.de

#### Fragen zum Bauablauf vor Ort:

Generalplaner ECW GmbH  
 Dana Preuhs (Projektleiterin Bau)

#### Grundstücksrelevante Fragen:

Generalplaner ECW GmbH  
 Sven Fredrich (Leistungsrechte)

Tel.: 03443 374-201

Fax: 03443 374-374

E-Mail: [d.preuhs@ecw-gmbh.de](mailto:d.preuhs@ecw-gmbh.de)

Tel.: 03443 374-309

Fax: 03443 374-374

E-Mail: [s.fredrich@ecw-gmbh.de](mailto:s.fredrich@ecw-gmbh.de)

### Weitere Informationen

zum Projekt finden Sie unter: [www.zukunft-fernwaerme.de/re-fill/](http://www.zukunft-fernwaerme.de/re-fill/)

zum Bauablauf und Einschränkungen unter:

[www.l.de/wir-fuer-leipzig/baustellen/ausbau-fernwaermetrasse-leuna-leipzig/](http://www.l.de/wir-fuer-leipzig/baustellen/ausbau-fernwaermetrasse-leuna-leipzig/)

#### Hinweis zur Veröffentlichung

**Nächste Ausgabe geplant:** August 2026

**Herausgegeben von:**

Stadtwerke Leipzig GmbH | Projekt „RE=FILL“

**Stand der Information:** 1. Juni 2026

**Gültigkeit:** Alle Angaben nach aktuellem Planungsstand